



**České vysoké učení technické Praha – fakulta stavební
K 129 - Katedra architektury**



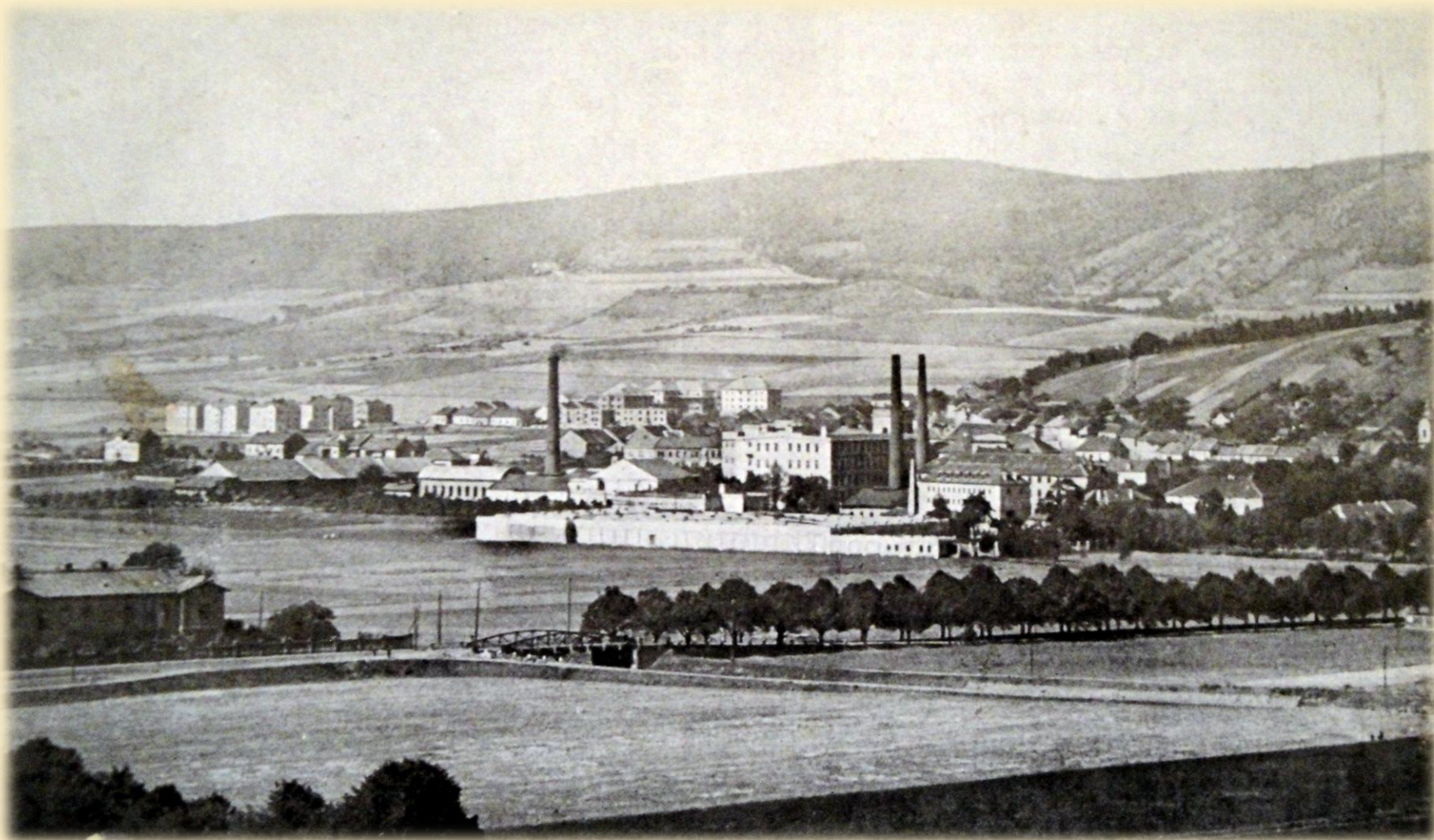
DEMOLICE BUDOVY VYSOKÉ PŘÁDELNY aneb co jsme si zbořili

Ing. arch. Petr Šimr

Obor: Trvale udržitelný rozvoj a průmyslové dědictví



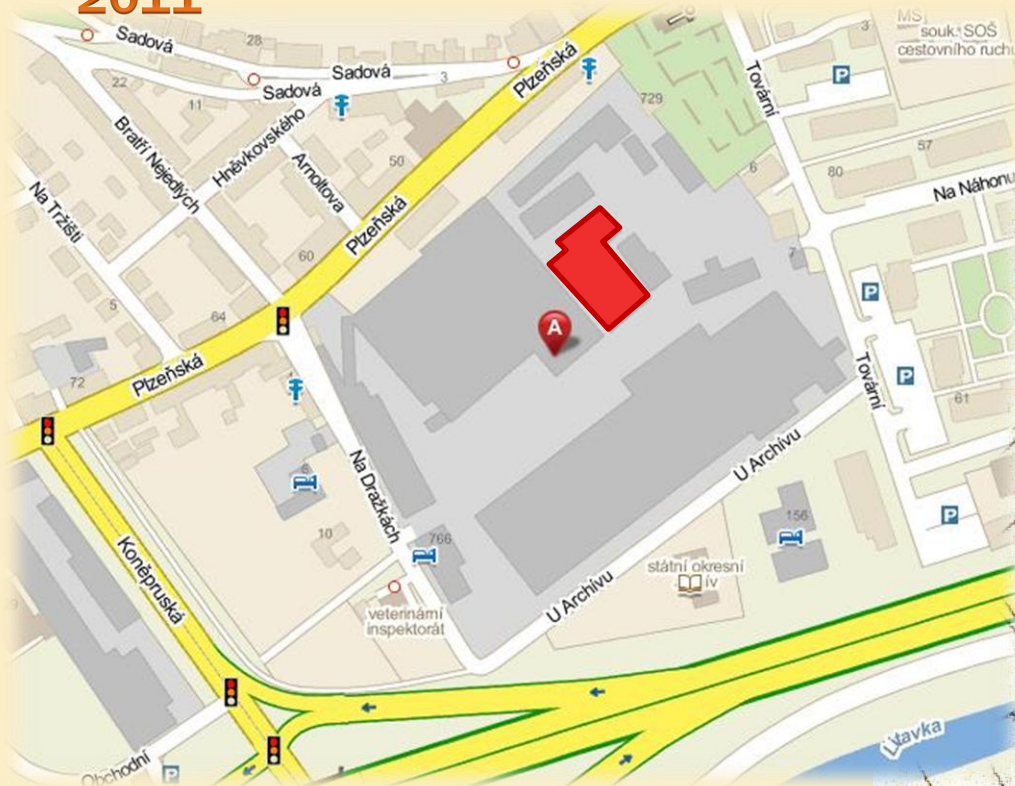
Textilní závod Bedřicha Kubinzkeho, Beroun
Pohled od berounského cukrovaru, fotografie z konce 20. let 20. století



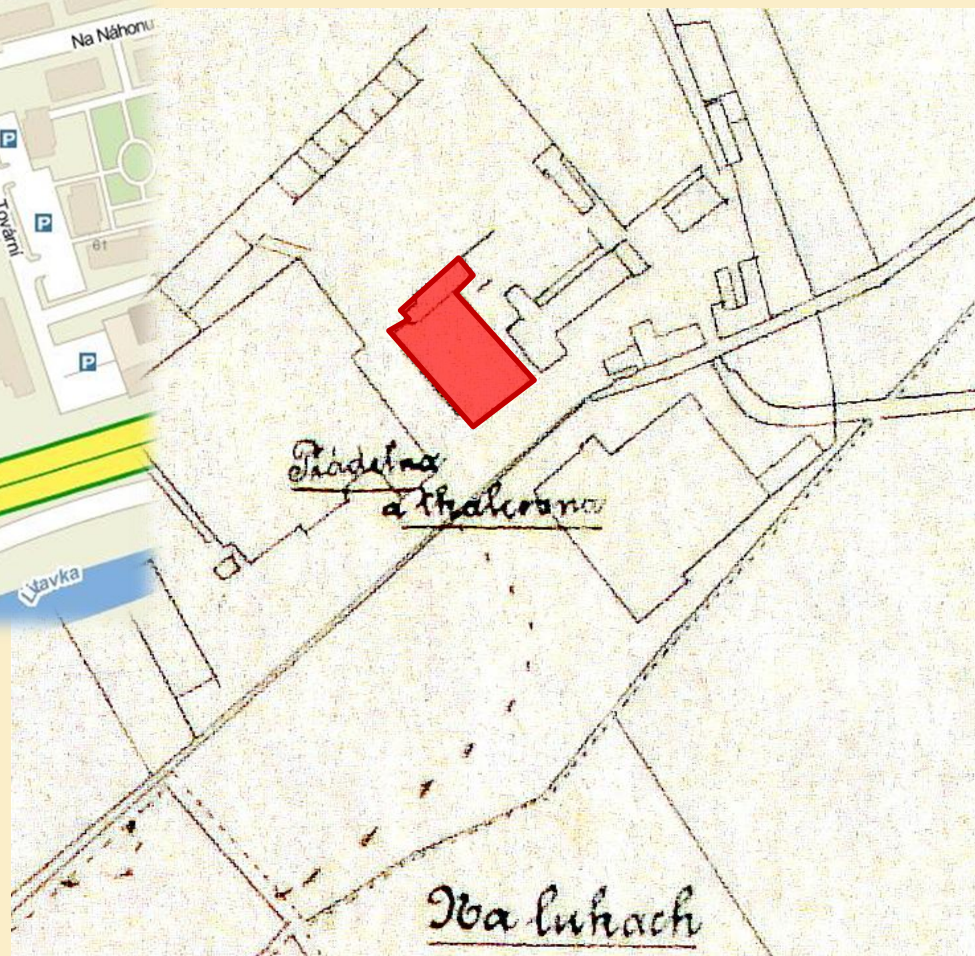


Přádelny a tkalcovny firmy Bedřich Kubinzky, Beroun v Čechách. Situační schéma „Hochbau“ – Vysoké přádelny

2011



1917



„HOCHBAU“
VYSOKÁ PŘÁDELNA



„Hochbau“ - Vysoká přádelna – základní informace

- třípatrová budova Vysoké přádelny založena v roce 1864,
- uvedení do provozu v roce 1865 se strojním vybavením 23.000 vřeten,
- v letech 1889 – 1897 proběhly rozsáhlé stavební úpravy:
 - sejmutí střechy,
 - výstavba 4. patra,
 - zastřešení rovnou střechou
- 28.9.1902 - uveden do provozu největší parní stroj (800 HK, setrvačnick Ø 7 m, š.1,8 m)
- v roce 1933 výstavba nákladních výtahů ve věži přádelny,
- 17. 4. 1945 spojenecký bombový nálet, opuštění provozů,
- 1965 – výměna oken za Luxferové výplně s vyhlídkami,
- 1977 – 1980 – zateplení fasády a připevnění hliníkového lamelového pláště,
- 1979 – 1980 – v prvním patře vybudovány centrální šatny se sociálním zařízením a vybudován koridor mezi budovou Vysoké přádelny a nízké přádelny,
- 80. léta 20. století – modernizace strojního arsenálu a doložena existence dvou učeben soukromé školy pro tkadleny a přadleny do roku 1995,
- 2007 uzavření provozů a vyhlášení konkurzu na majitele společnosti.
- přízemí a 1. patro přádelny pronajato firmě zabývající se výrobou a prodejem nábytku.
- 8. 9. 2011 – 29. 9. 2011 – stržení budovy dle stanoveného demoličního záměru
- říjen / listopad 2011 – recyklace sutin a odpadů na místě Vysoké přádelny



Textilní závod Bedřicha Kubinzkeho, Beroun
Původní - ještě čtyřpatrová Vysoká přádelna se sedlovou střechou.
Fotografie z 80. let 19. století.



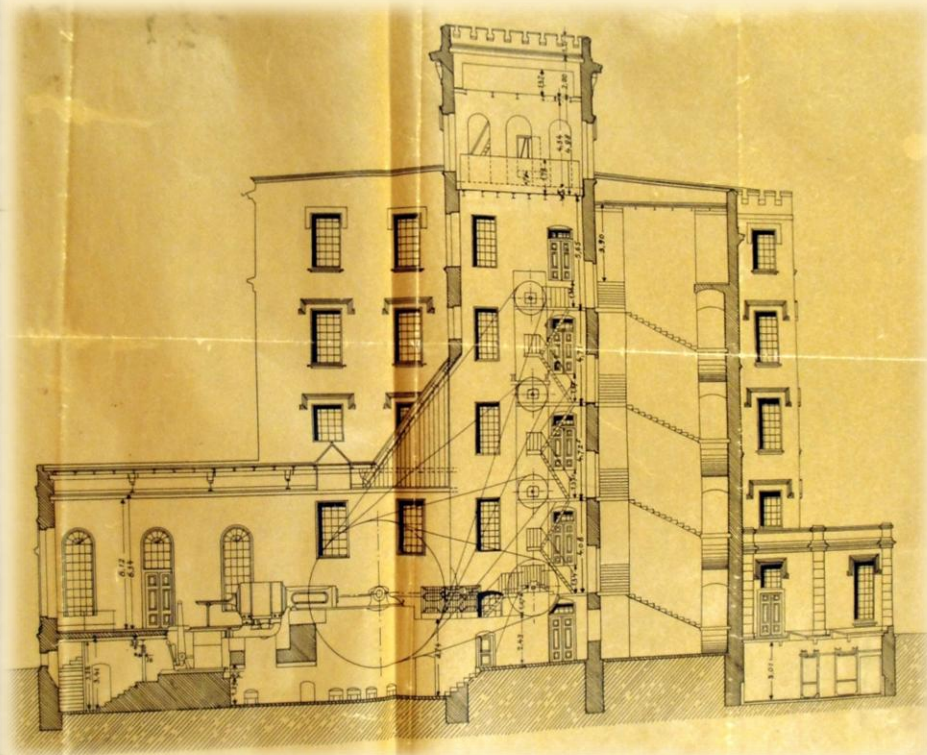


Přádelny a tkalcovny firmy Bedřich Kubinzky, Beroun v Čechách. Fotografie z roku 1927.



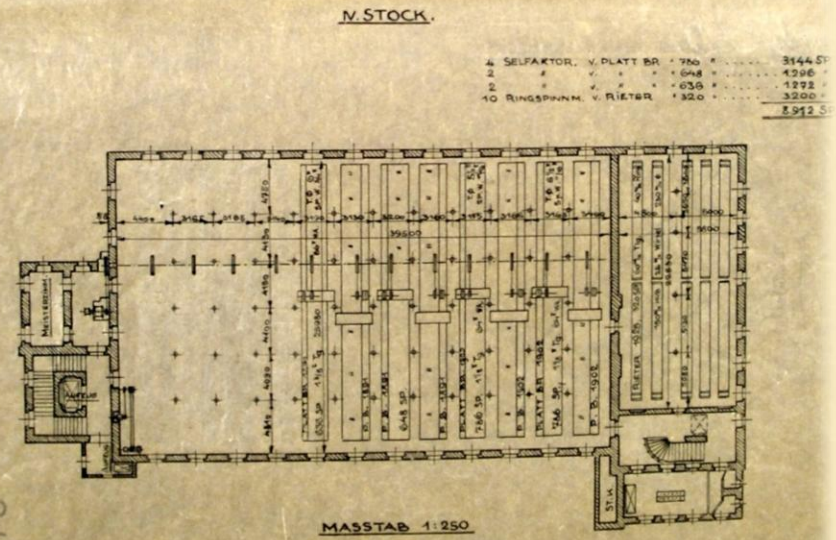
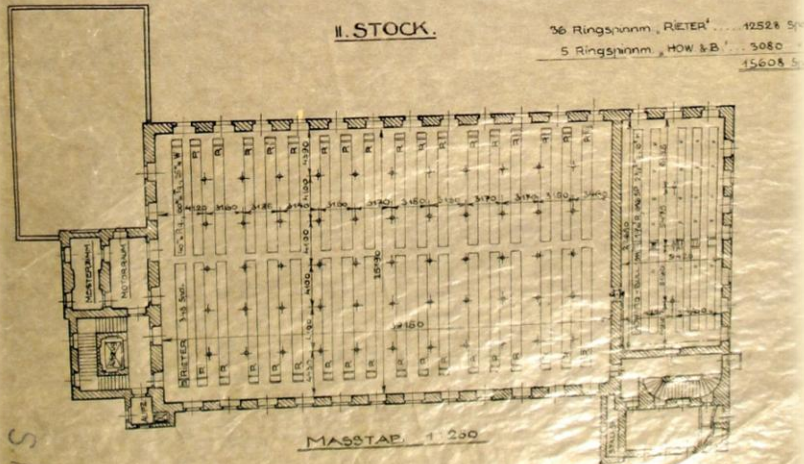
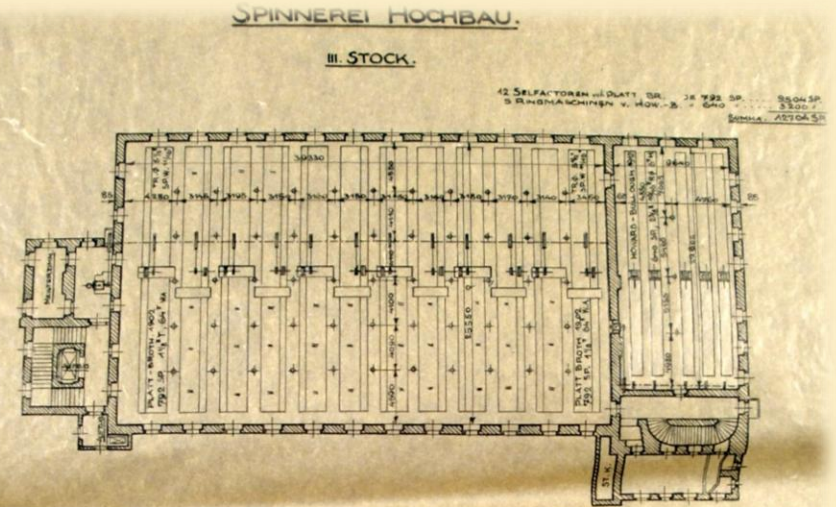
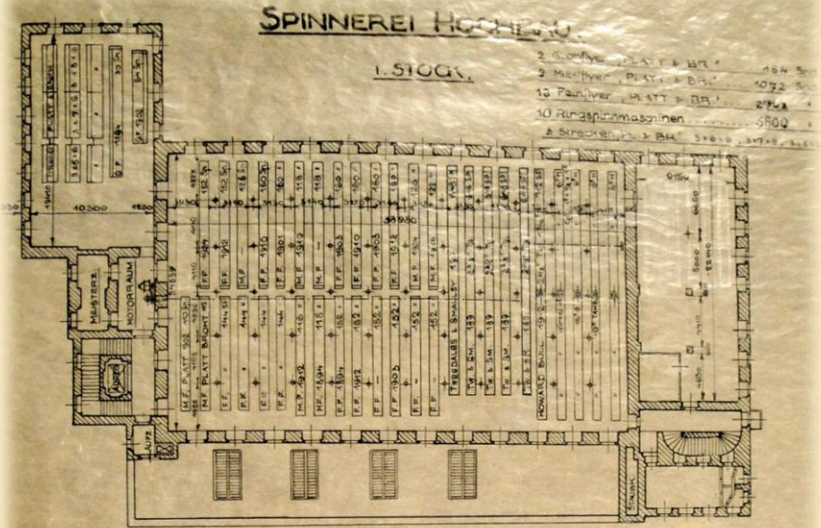


Textilní závod Bedřicha Kubinzky, Beroun
Řezopohledové schéma čtyřpatrové Vysoké přádelny.
Výkresová dokumentace z 80. let 19. století a počátku 20. století.





Textilní závod Bedřicha Kubinzky, Beroun Půdorysné schéma čtyř podlaží Vysoké přádelny. Výkresová dokumentace z roku 1940.



SH 44

SH 44

MASSTAB 1:250

BERAUN, 6. SEPTEMBER 1940

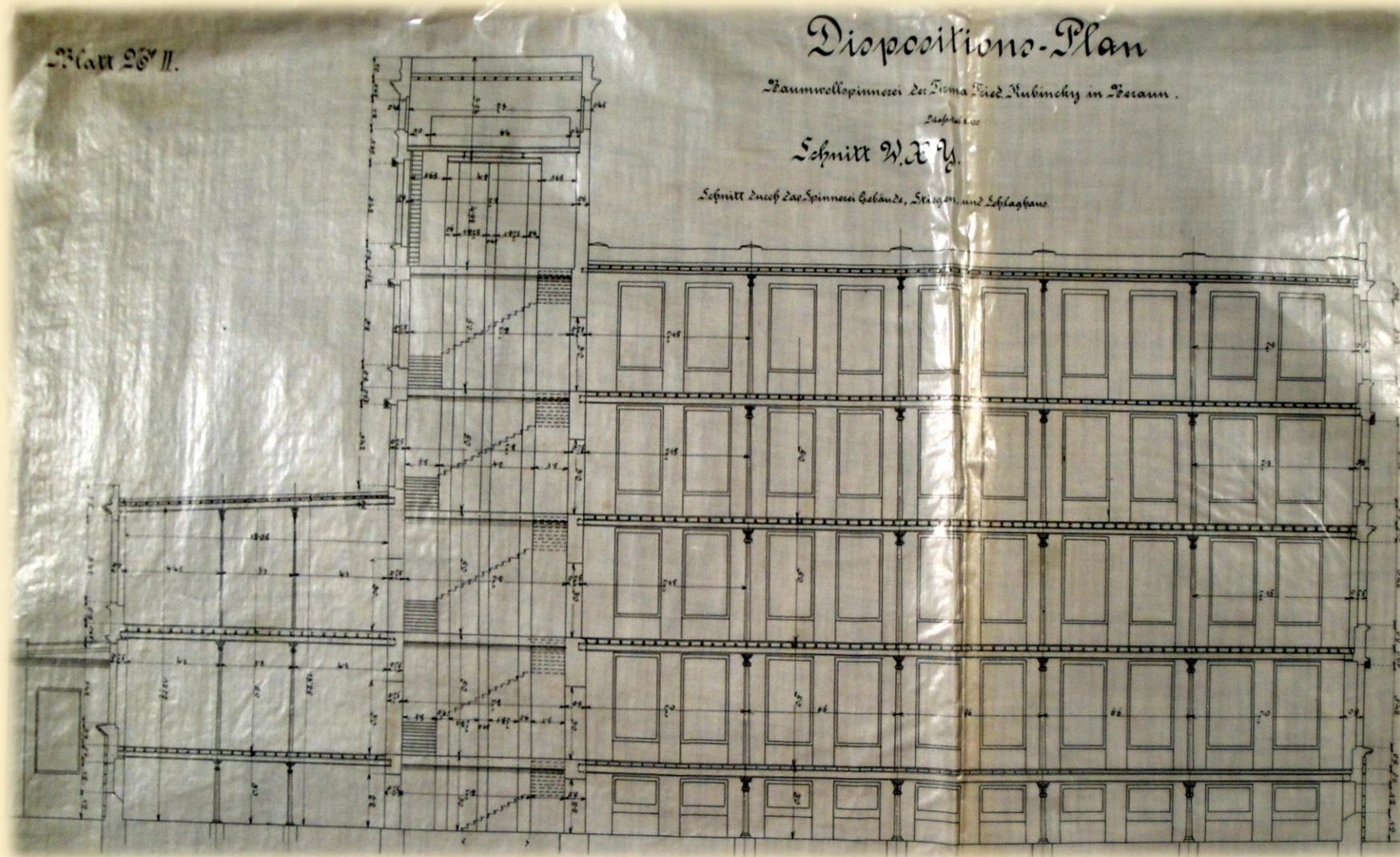
MASSTAB 1:250

BERAUN, AM 6. SEPTEMBER 1940



Textilní závod Bedřicha Kubinzky, Beroun Řez budovou Vysoké přádelny.

Výkresová dokumentace návrhu nákladního výtahu ve věži z roku 1933.





Budova Vysoké přádelny textilního závodu TIBA 02, Beroun. Fotografie – leden 2011





Hochbau – Vysoká přádelna

Prostory v 1. podlaží budovy. Fotografie – 11. září 2011





Hochbau – Vysoká přádelna
Prostory centrálního koridoru šaten a umýváren ve 2. podlaží budovy.
Fotografie – 11. září 2011.





**Hochbau – Vysoká přádelna
Prostory šaten ve 2. podlaží budovy.
Fotografie – březen 2011.**





Hochbau – Vysoká přádelna

Prostory ve 2. podlaží budovy. Fotografie – 11. září 2011





Hochbau – Vysoká přádelna Prostory ve 3. podlaží budovy. Fotografie – březen 2011





Hochbau – Vysoká přádelna

Učební prostory ve 3. podlaží budovy. Fotografie – březen a 11. září 2011





Hochbau – Vysoká přádelna

Prostory ve 4. podlaží budovy. Fotografie – březen 2011





Hochbau – Vysoká přádelna Prostory ve 5. podlaží budovy. Fotografie – březen 2011





Textilní závod Bedřicha Kubinzkeho, Beroun
Úsek archivní složky ROH v 5. podlaží budovy.
Fotografie – březen 2011.





Hochbau – Vysoká přádelna
Vyklížený materiál z dispozic budovy před započítím demolice.
Fotografie – 11. září 2011.





Hochbau – Vysoká přádelna

Postupné odstraňování obvodového pláště fasády před započítím demolice.

Fotografie – 14. a 21. září 2011.





Hochbau – Vysoká přádelna

Zbytky lehkého obvodového pláště z fasády před započítím demolice.

Fotografie – 14. září 2011.





Hochbau – Vysoká přádelna
Počátek demolice od severovýchodního nároží budovy.
Fotografie – 21. září 2011.





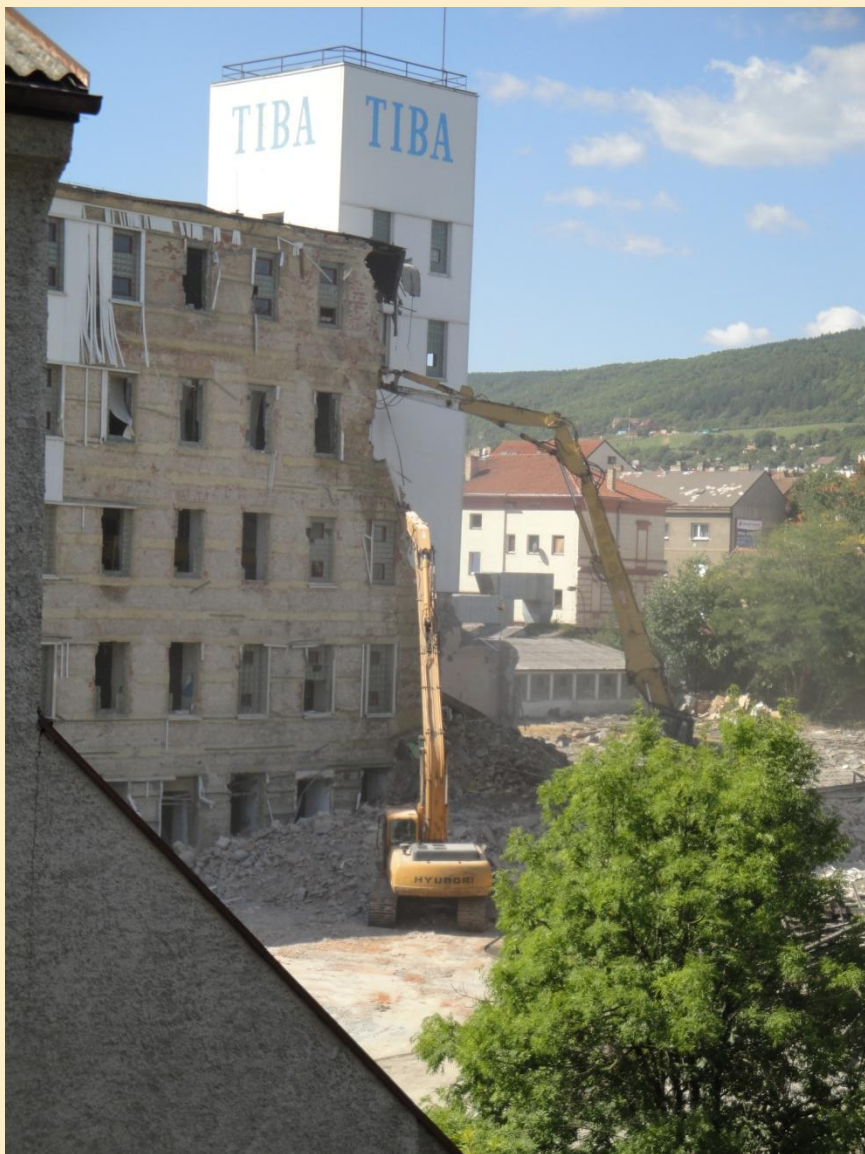
Hochbau – Vysoká přádelna
Skrápění bouraného obvodového zdiva etážovky proti zvýšené prašnosti.
Fotografie – 21. září 2011.





Hochbau – Vysoká přádelna

Odstraňování obvodového pláště z fasády před demolicí obvodové stěny.
Fotografie – 21. září 2011.





Hochbau – Vysoká přádelna

Postupné odstraňování obvodového zdiva a stropní konstrukce etážovky.

Fotografie – 21. září 2011.





Hochbau – Vysoká přádelna

Demolice obvodového zdiva jižního průčelí a části věže etážovky.
Fotografie – 21. září 2011.





Hochbau – Vysoká přádelna
Západní průčelí po demolici přístavku a jižní části hmoty etážovky.
Fotografie – 21. a 23. září 2011.





Hochbau – Vysoká přádelna
Budova etážovky po odstranění východního průčelí a jižní části.
Fotografie – 23. září 2011.





Hochbau – Vysoká přádelna
Obnažený vertikální nosný systém etážovky.
Fotografie – 23. září 2011.





Hochbau – Vysoká přádelna
Západní průčelí po demolici jižní části hmoty etážovky.
Fotografie – 23. září 2011.





Hochbau – Vysoká přádelna
Trosky štíhlých litinových sloupů z prostor etážovky.
Fotografie – 23. září 2011.





Hochbau – Vysoká přádelna

Rozpárané východní průčelí věže. Vodní a sprinklerové nádrže v nástavbě věže.

Fotografie – 23. září 2011.





Hochbau – Vysoká přádelna

Opatrné odstraňování sutin z věže z důvodu obnažení poslední vodní nádrže.

Fotografie – 23. září 2011.





Hochbau – Vysoká přádelna

Torzo věže po neočekávaném pádu hmoty posledního podlaží a nástavby.
Fotografie – 23. září 2011.





Hochbau – Vysoká přádelna

Torzo věže a těžká technika po zásahu ramene sutinami při pádu části věže.
Fotografie – 23. září 2011.





Hochbau – Vysoká přádelna
Sprinklerové vodní nádrže mezi sutinami po pádu věže.
Fotografie – 23. září 2011.





Hochbau – Vysoká přádelna

Torzo věže po odstranění hmoty posledního podlaží a nástavby s nádržemi.

Fotografie – 23. září 2011.





Hochbau – Vysoká přádelna

Zpracování sutin z trosek etážovky. V pozadí komín kotelny nízké přádelny.

Fotografie – 26. září 2011.





Hochbau – Vysoká přádelna
Sutiny po demolici horních čtyř podlaží etážovky.
Fotografie – 26. září 2011.





Hochbau – Vysoká přádelna
Zpracování a recyklace sutin z trosek etážovky.
Fotografie – 3. listopad 2011.





Hochbau – Vysoká přádelna
Zpracování sutin z trosek etážovky.
Fotografie – 3. listopad 2011.





Hochbau – Vysoká přádelna
Ostatky z přízemního podlaží jižní části etážovky.
Fotografie – 3. listopad 2011.





Hochbau – Vysoká přádelna
Někdejší místo 147 let staré budovy Vysoké přádelny – dnes staveniště.
Fotografie – 10. listopad 2011.





Hochbau – Vysoká přádelna
Někdejší budova Vysoké přádelny v popředí berounské městské zástavby.
Fotografie z roku 2011.

1864 - 2011



TIBA 02





České vysoké učení technické Praha – fakulta stavební
Katedra architektury

Děkuji za pozornost.



Zdroje:

- „TIBA VČERA A DNES aneb textilní průmysl na berounsku od jeho počátků po zánik“, autor Ing. arch. Petr Šimr, 2011,
- „Předeme a tkáme“ – časopis Berounské Cotony 1946 – 1954,
- Zpracované informace vzpomínek pamětníků provozu textilky TIBA 02 Beroun,
- Fotografická dokumentace a informace získané vlastními průzkumy areálu,
- www.fabriky.cz

Ing. arch. Petr Šimr

Kontakt:

simrpetr@fsv.cvut.cz

733 214 465